

OSFP-800 测试板规格书

8xPAM4x112Gbps

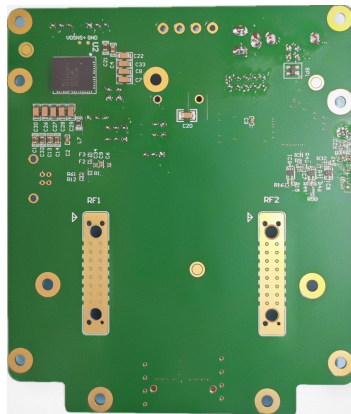
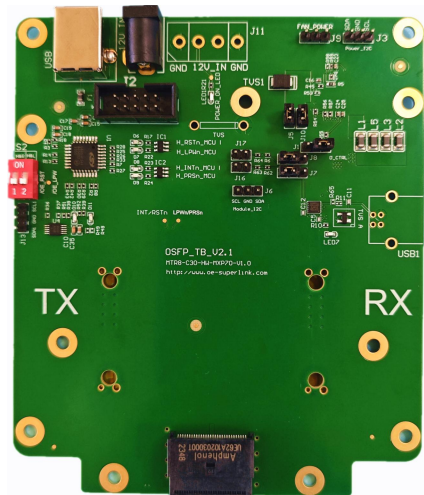


图 1 800Gbps 2x8 连接器版本

产品描述:

采用 M7 材料，进行精密布线，并对高速信号走线进行仿真，信号质量好，能够保证模块的测试一致性和信号的还原性，避免测试板影响模块的眼图指标；通信接口为 USB 接口，保证产品的通用性和普适性，或者外配 USB 转 I2C 的转接板进行上位机通信。

标准及协议:

1. 符合 SFF-8679、SFF-8024、IEEE 802.3ck、等标准；
2. OSFP800 状态和控制；
3. MSA 协议兼容；

订购信息:

描述: OSFP-800 测试板；
型号: MTR8-C30-HW-MXP70-V1.0

产品特点:

1. DC 5-12V 电源供电，方便研发测试；
2. 符合 MSA 协议；
3. 差分端口线长度匹配；
4. I2C 接口通信；
5. 板载 LED 状态指示；
6. 包含上位机 GUI 软件；
7. 兼容 OSFP、OSFP400 模块；
8. 速率支持 PAM56baud (112Gbps)
9. M7 板材；

操作指导:

1. 按下图 1 所示位置（红色框），安装短接跳帽。连接电源（5-12V）到测试板（一定要先连接电源），然后用 USB 线（插上时，比电源后插入，拔出是先拔出）将测试板和电脑的 USB 口相连，然后打开电源，电源指示灯亮。在此种供电模式下，供电电压为稳定 3.3V，不会随测试板输入电压的改变而改变。

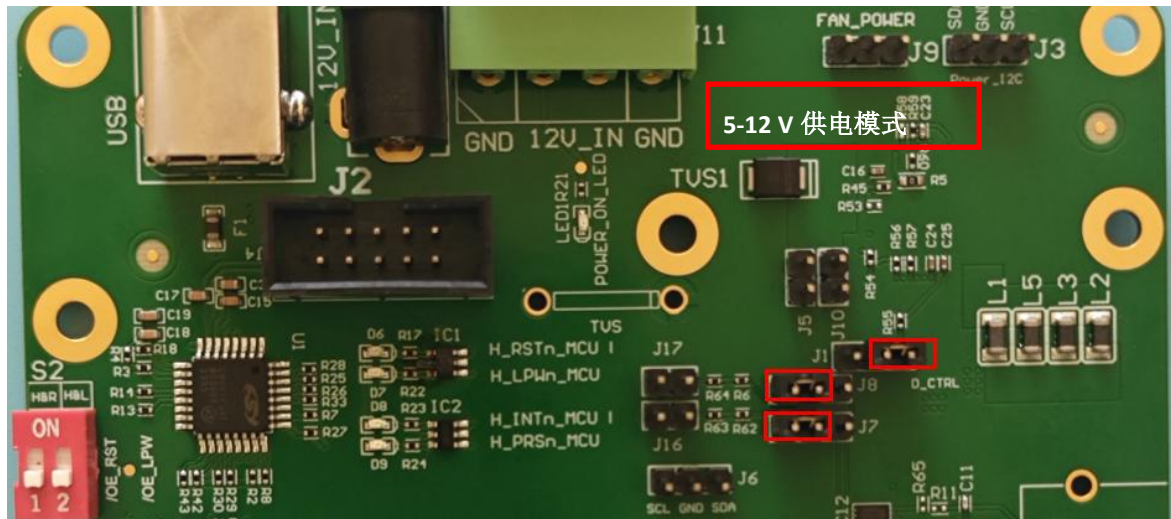


图 1

如需要使用 3.3V 电源直接为模块供电，请按下图 2 连接短接跳帽。在此种供电模式下，模块供电电压随测试板输入电压改变。在此模式下，请特别注意测试板输入电压设置，避免输入电压过高毁坏测试板或被测光模块！！！！

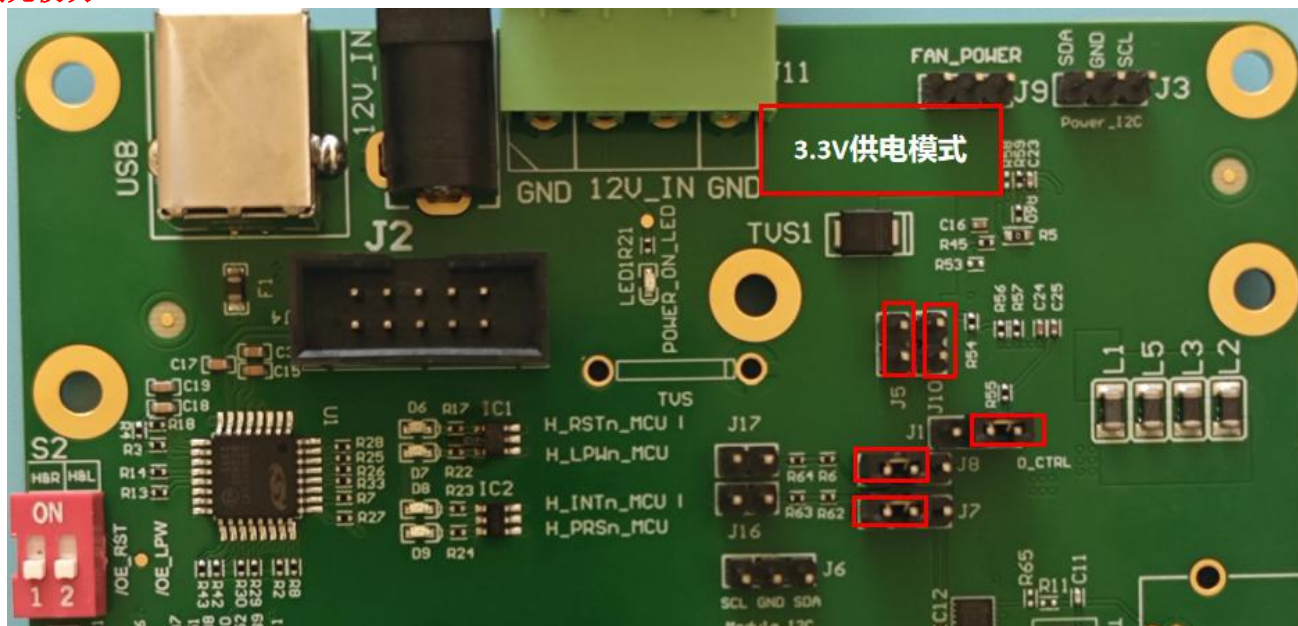


图 2

2. 安装驱动程序：找到驱动程序，双击安装驱动程序，一路 yes，直到安装完毕，然后找到设备管理器（图 3），找到带有问号或者带有驱动没安装好的硬件，然后插拔测试板的 USB 线，看看是否会出现问题消失，如果问题消失，证明是板子驱动未安装好，需要手动更新驱动位置，右键单击待更新驱动的硬件图标（图 6），点击手动查找驱动程序（图 7），在安装目录（一般默认是 C 盘）下找到 USB 通信芯片的驱动，不要选择其他的芯片（有可能有其他芯片）。然后点击下一步，驱动安装完成（图 9 和图 10）。

install_USBXpress_SDK_v4.exe

图 3



图 4

图 5

图 6



图 7



图 8



图 9

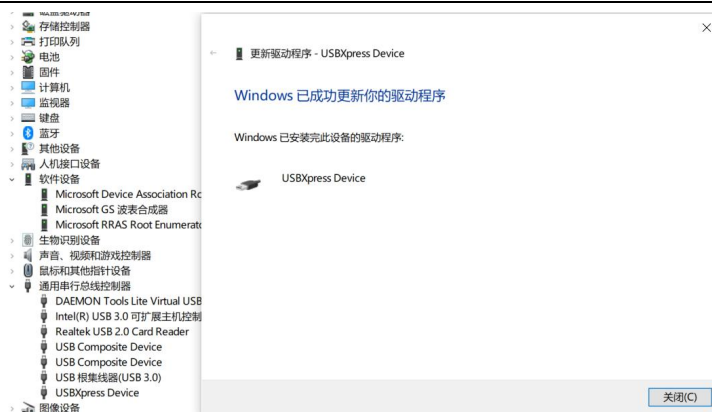


图 10

3. 找到上位机软件，然后双击上位机的 exe 图标，如下图（图 11），打开通信软件，这时通信软件界面左下角是一个红色的标识（USB 未连接），然后鼠标左键点击，找到下拉菜单，连接 USB（图 13），连接完毕界面框图中会出现（Connected 图 14）；

名称	修改日期	类型	大小
SiUSB x64	2022/7/26 14:44	文件夹	
SiUSB x86	2022/7/26 14:44	文件夹	
SiUSBxp.dll	2011/6/3 11:24	应用程序扩展	88 KB
USB_to_I2C_F34x.dll	2021/3/22 20:39	应用程序扩展	13 KB
USB_to_I2C_GUI.exe	2022/7/26 14:26	应用程序	274 KB
USB_to_I2C_GUI.exe.config	2021/3/9 13:45	XML 配置	1 KB
USB_to_I2C_GUI.pdb	2022/7/26 14:26	PDB 文件	228 KB

图 11

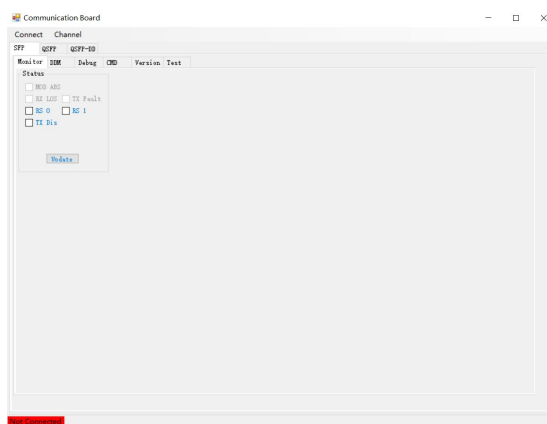


图 12

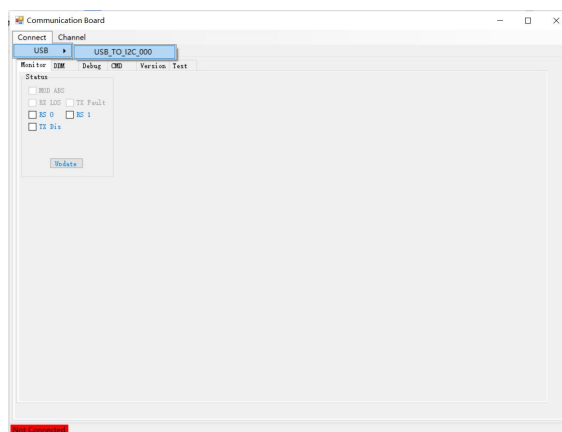


图 13

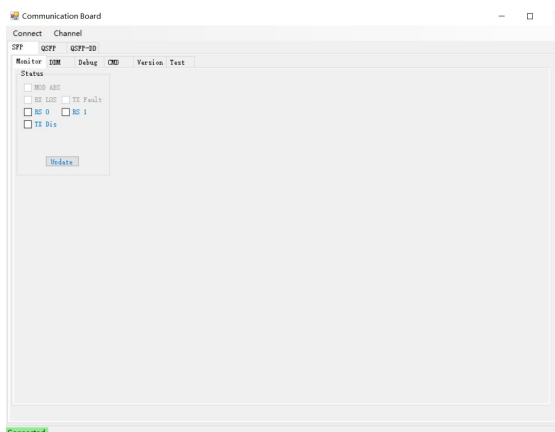


图 14

4. 计算机和测试板连接完毕后，选择通信的通道，OSFP 中选择 ch0，然后选择 OSFP，选择 DDM，然后点击 update，可以看到模块的电压和模块 case 温度，选择 Auto Update，则自动更新模块状态；

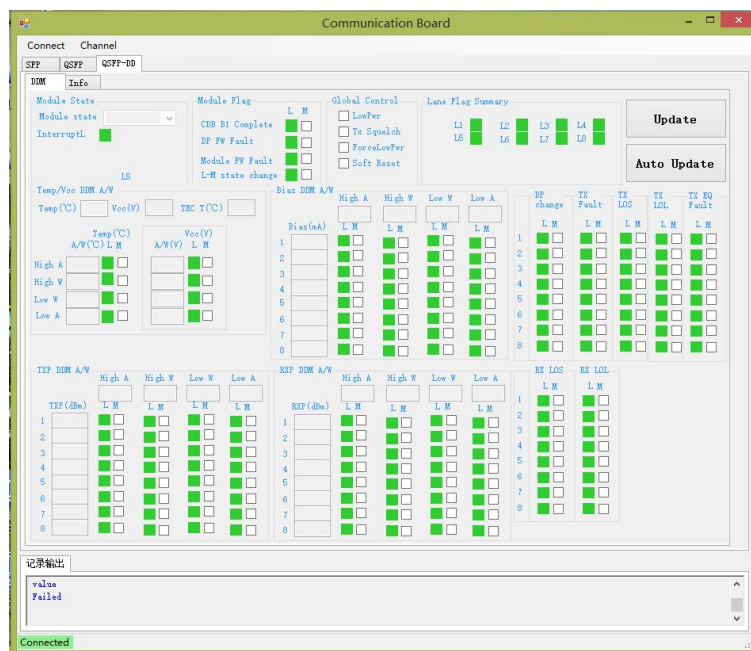


图 15

5. 其他异常处理:

设备连接不上 USB，一般跟换 SiUSB x64 或者 SiUSB x86 的 SiUSBXp.dll 文件即可解决（将前面两个文件夹下面的 xxx.dll 文件拷贝，覆盖掉外面的文件），注意使用 SiUSB x64 下面的文件时，USB 的连接比较慢，需要等上 15 秒钟才能连上（软件界面左下角的 Connector 字符变绿）。

阻抗和眼图:

1 阻抗&VSWR 指标:

To be tested

其他:

最终解释权由武汉优越众联科技有限公司解释，规格书中未明确的技术参数请在订货中根据您的需要协商确定，或者根据您的要求，我们定制特殊测试板，一般基于该板进行设置而成，不会另外开板设计。

OE-Superlink

---优越众联---

Wuhan OE-SUPERLINK Co.,Ltd.

<http://www.oe-superlink.com>

Mobile: 86-027-87990325

zhuhongyu@oe-superlink.com

-----我们精于光模块的整体设计，我们的射频产品更是针对光通信进行设计，因此我们更专业；

-----我们从射频电缆组件开始，覆盖了各种电缆连接器，板载连接器，50Bbps~800Gbps 测试板和误码仪；

-----我们的射频产品：包含以下各种类型：SMA、3.5、2.92（K）、2.4、1.85、1.0、G3PO、GPPO、GPO、SMP、Min-SMP、1.0/2.3 DIN、1.6/5.6、MMPX

-----我们的 MCB 测试板，包含以下各种封装：SFP、SFP+、SFP28、SFP56、SFP112；QSFP、QSFP+、QSFP56、QSFP112；QSFP-DD、QSFP-DD400、QSFP-DD800；OSFP400、OSFP800；ONU-TB；OLT-TB、COMBO-PON-TB；

-----我们的 HCB 测试板，包含以下各种封装：SFP、SFP+、SFP28、SFP56、SFP112；QSFP、QSFP+、QSFP56、QSFP112；QSFP-DD、QSFP-DD400、QSFP-DD800；OSFP400、OSFP800；ONU-TB；OLT-TB、COMBO-PON-TB；

-----我们的误码仪，包含以下各种频率：125Mbps~4.25Gbps、1.25Gbps~14Gbps、40G-100Gbps、400Gbps；800Gbps 以及光口误码仪；

-----我们的高频探针&探针台系统：125Mbps~10GGHz、10Gbps~18GGHz、18G~26.5GHz、26.5G~40GHz、40G~50GHz、50G~67GHz、67G~90GHz、90G~110GHz 和其他定制系列；

专业、专注、专心，专注连接器市场，专业的技术解决方案，专心为客户提供
供顶级产品及方案！

公 司：武汉优越众联科技有限公司

地 址：湖北省武汉市江夏区藏龙岛谭湖 1 路光谷八号工坊 1-2-607

网 址：www.oe-superlink.com

电 话：027-87990325

联系人：朱宏禹 E-mail: zhuhongyu@oe-superlink.com 18062415945

联系人：陈 苗 E-mail: chenmiao@oe-superlink.com 13627256063